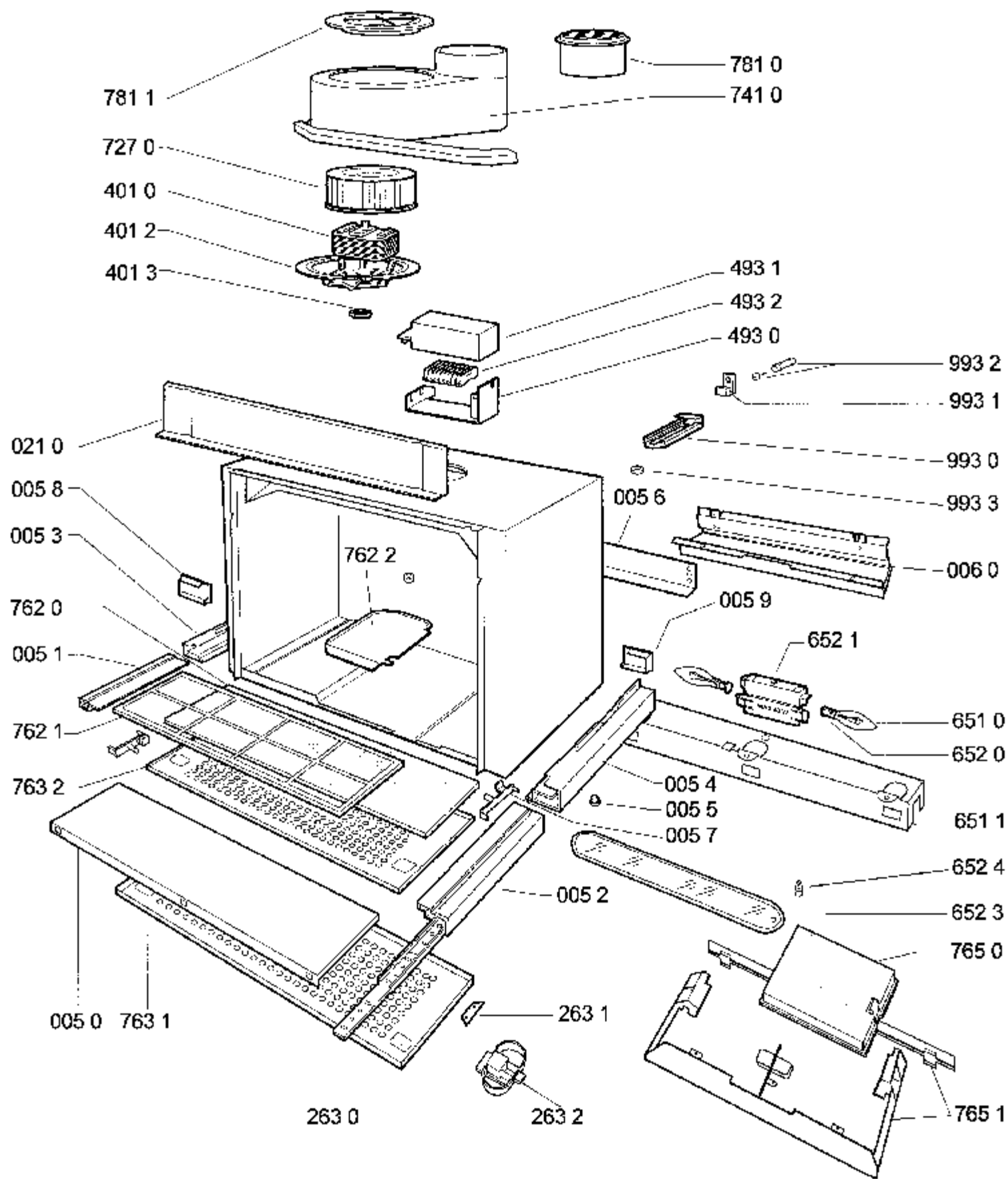
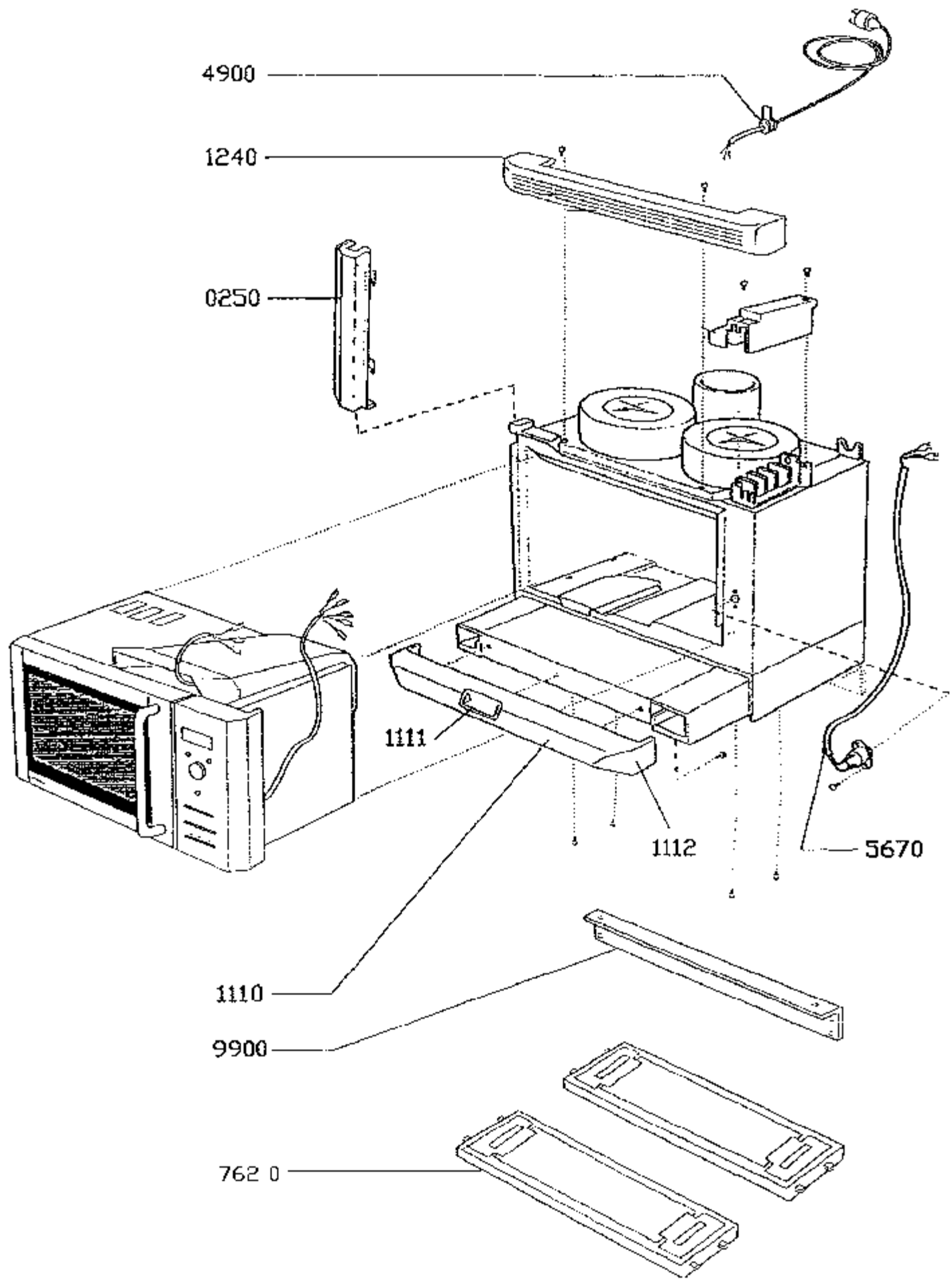


80000035





8000064

Pos.Nr	12 NC Code	Bezeichnung	Gültig von	Gültig bis
0020	481944238359	Gehaeuse MW		
0022	481944059444	Platte,oben Mica plaet		
0022	481944238357	Platte ,unten Mica pla		
0050	481944238365	Schublade DA		
0051	481946089439	Zierleiste innen li. D		
0052	481946089438	Zierleiste innen re. D		
0053	481246088224	Zierleiste aussen link		
0054	481246088225	Zierleiste aussen rech		
0055	481946248442	Kappe DA		
0056	481946689276	Distanzstueck		
0057	481240448123	Halter f.Rost		
0058	481246088218	Abdeckung		
0059	481246248056	Abdeckung		
0060	481944278152	Kappe,hinten		
0210	481245358771	Leiste		
0220	481944238361	Seitenwand MW		
0240	481946238776	Luftfuehrung MW		
0250	481946689275	Stange MW		
1000	481944238475	Tuer		
1110	481946279882	Griff Auszug		
1111	481949878121	Handgriff Einlage		
1112	481946279883	Abdeckung links oder r		
1240	481945858629	Rost MW (Luftfuehrung)		
1300	481927138148	Schaltereinheit		
1301	481940478492	Hebel fuer Mikroschalt		
1302	481946689172	Klammer fuer Mikroscha		
2450	481946698731	Geschirrtraeger Zubeho		
2460	481946689065	Crisp Platte		
2461	481949869875	Griff fuer Crispplatte		
2550	481946678218	Drehteller Glas		
2630	481946238637	Schiene f. Auszug		
2631	481946238795	Gleitstueck		
2632	481953538139	Haken		
2640	481953578131	Drehteller		
3200	481945358321	Schalterleiste		
3330	481241258878	Knopf Drehzahlsteuerun		
3330	481940479095	Traeger f. Schiebescha		
3331	481949258134	Feder,Griff		
3340	481941258489	Knopf		
3341	481941338126	Klammer Knebel innen		
3540	481913038064	LED		
4010	481936118405	Motor DA-Links		
4012	481940479037	Traeger DA-Motor		
4013	481950518246	Mutter Motor		
4040	481913158019	Magnetron		
4042	481946238789	Luftfuehrung Magnetron		
4060	481936178238	Motor Drehteller		
4062	481953268686	Dichtung Ring fuer TT		
4110	481914868059	Transformator		
4120	481914578181	Hochsp.Trafo HS		
4121	481946238791	Luftfuehrung Transform		
4122	481946248396	Gummi Daempfer fuer MW		
4200	481912148016	Kondensator HS		
4201	481940478491	Halter		
4210	481912118197	Filter Netz		
4260	481913038078	Diode HS		
4420	481936178229	Motor Lüfter MW		
4430	481936118314	Luefterrad		
4852	481946698742	Kabel führung		
4900	481932118231	Netzkabel mit Zugentla		
4930	481241878975	Anschlussblock		
4931	481246279685	Verbindung Cover		
4932	481929068375	Steckerleiste		
5030	481928218566	Timer (Mikro) 60min.		
5210	481921478544	Elektronik		
5211	481911388001	Widerstand 100 Ohm		
5220	481221478384	Kontrolleinheit DA		
5610	481928248274	Thermostat 125C		
5620	481928248248	Thermostat Garraum 165		
5670	481928248301	Thermostat 60 C		
6170	481928028004	Relais 48V		
6330	481927138145	Mikroschalter		
6510	481913428029	Lampe Garraum 240V - 2		
6510	481913488088	Lampe 40 W-240 V		
6511	481938028022	Reflektor		
6520	481925518173	Lampenfassung		
6521	481940449892	Sockel,Lampe		
6523	481244068018	Abdeckung , Lampe		
6524	481949268622	Clip		
7270	481951528248	Luefterrad links		
7410	481244268878	Luftfuehrung		
7620	481948048261	Fettfilter ALU DA		
7621	481940118778	Klemmstueck		
7622	481941879251	Schale		
7631	481945858662	Rost		
7632	481945858661	Rost		
7650	481948048355	Aktivkohlefilt.		
7651	481940479043	Traeger DA		
7810	481953028912	Schlauch		
7811	481946258164	Abdeckung DA		
9010	481940118494	Klemme Zugentlastung		
9710	481925338019	Sicherung T8 A		
9720	481925338011	Sicherung T250mA speci		
9900	481931039264	Montagesatz		

9930	481240478264	Traeger
9931	481953538132	Haken
9932	481946689274	Einlage
9933	481953228266	Buchse